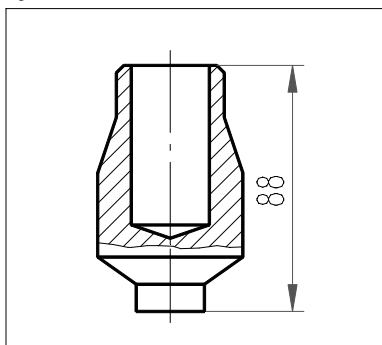
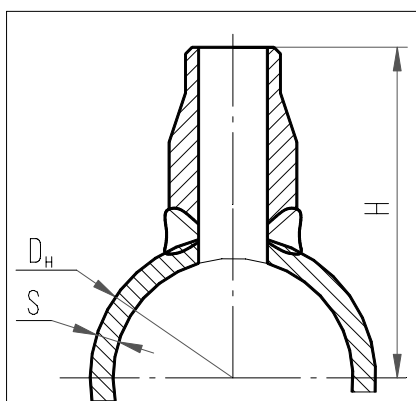


Штуцеры D_y менее 50 мм по ОСТ 24.125.11-89



Исполнение	Условный проход D _y , мм	Размеры труб присоединяемых к штуцеру, мм	Масса, кг	Примечание
01 ОСТ 24.125.11-89	10	14x2.0	0.13	
02	15	18x2.5	0.20	
03	20	25x3.0	0.25	
04	25	32x3.5	0.30	
05	332	38x3.5	0.42	

Материал круглая сталь марки 08X18H10T по ГОСТ 5949



Исполнение	Размеры основного трубопровода, мм	H, мм
p=19.62 МПа (200 кгс/см ²), t=290°C; p=17.66 МПа (180 кгс/см ²), t=360°C		
01, 02, 03, 04, 05	108x12	136
01, 02, 03, 04, 05	133x14	149
01, 02, 03, 04, 05	159x17	162
p=17.66 МПа (180 кгс/см ²), t=360°C		
01, 02	57x5.5	111
01, 02	76x7.0	120
01, 02, 03, 04	89x8.0	127
p=13.73 МПа (140 кгс/см ²), t=335°C		
01, 02	57x5.5	111
01, 02	76x7.0	120
01, 02, 03, 04	89x8.0	127
01, 02, 03, 04, 05	108x9.0	136
01, 02, 03, 04, 05	133x11	149
01, 02, 03, 04, 05	159x13	162
01, 02, 03, 04, 05	245x19	205
01, 02, 03, 04, 05	273x20	219

Исполнение	Размеры основного трубопровода, мм	H, мм
p=10.79 МПа (110 кгс/см ²), t=55°C; p=10.10 МПа (103 кгс/см ²), t=170°C; p=9.02 МПа (92 кгс/см ²), t=290°C; p=7.55 МПа (77 кгс/см ²), t=290°C		
01, 02, 03, 04, 05	89x5.0	127
01, 02, 03, 04, 05	108x7.0	136
01, 02, 03, 04, 05	133x8.0	149
01, 02, 03, 04, 05	159x9.0	162
01, 02, 03, 04, 05	219x12	192
01, 02, 03, 04, 05	325x16	245
p=5.40 МПа (55 кгс/см ²), t=60°C; p=3.92 МПа (40 кгс/см ²), t=290°C; p=3.92 МПа (40 кгс/см ²), t=200°C		
01, 02	57x4.0	111
01, 02, 03	76x4.5	120
01, 02, 03, 04, 05	89x5.0	127
01, 02, 03, 04, 05	108x5.0	136
01, 02, 03, 04, 05	133x6.0	149
01, 02, 03, 04, 05	159x6.5	162
01, 02, 03, 04, 05	220x8.0	193
01, 02, 03, 04, 05	273x11	219
01, 02, 03, 04, 05	325x12	245

<p> $p=10.79$ МПа (110 кгс/см²), $t=55^{\circ}\text{C}$; $p=10.10$ МПа (103 кгс/см²), $t=170^{\circ}\text{C}$; $p=9.02$ МПа (92 кгс/см²), $t=290^{\circ}\text{C}$; $p=7.55$ МПа (77 кгс/см²), $t=290^{\circ}\text{C}$ </p>		
01, 02	57x4.0	111
01, 02, 03*	76x4.5	120

* На параметры $p=10.79$ МПа (110 кгс/см²), $t=55^{\circ}\text{C}$ для соединения с трубой диаметром 76x4.5 используются только штуцеры исполнения 01 и 02.